

## ГРАФИЧЕСКОЕ ОПИСАНИЕ

местоположения границ населенных пунктов, территориальных зон, особо охраняемых природных территорий, зон с особыми условиями использования территории

### **Публичный сервитут для эксплуатации объекта электросетевого хозяйства «Нежилое здание ЗТП 10/0,4 кВ Мх-1-401»**

(наименование объекта, местоположение границ которого описано (далее - объект)

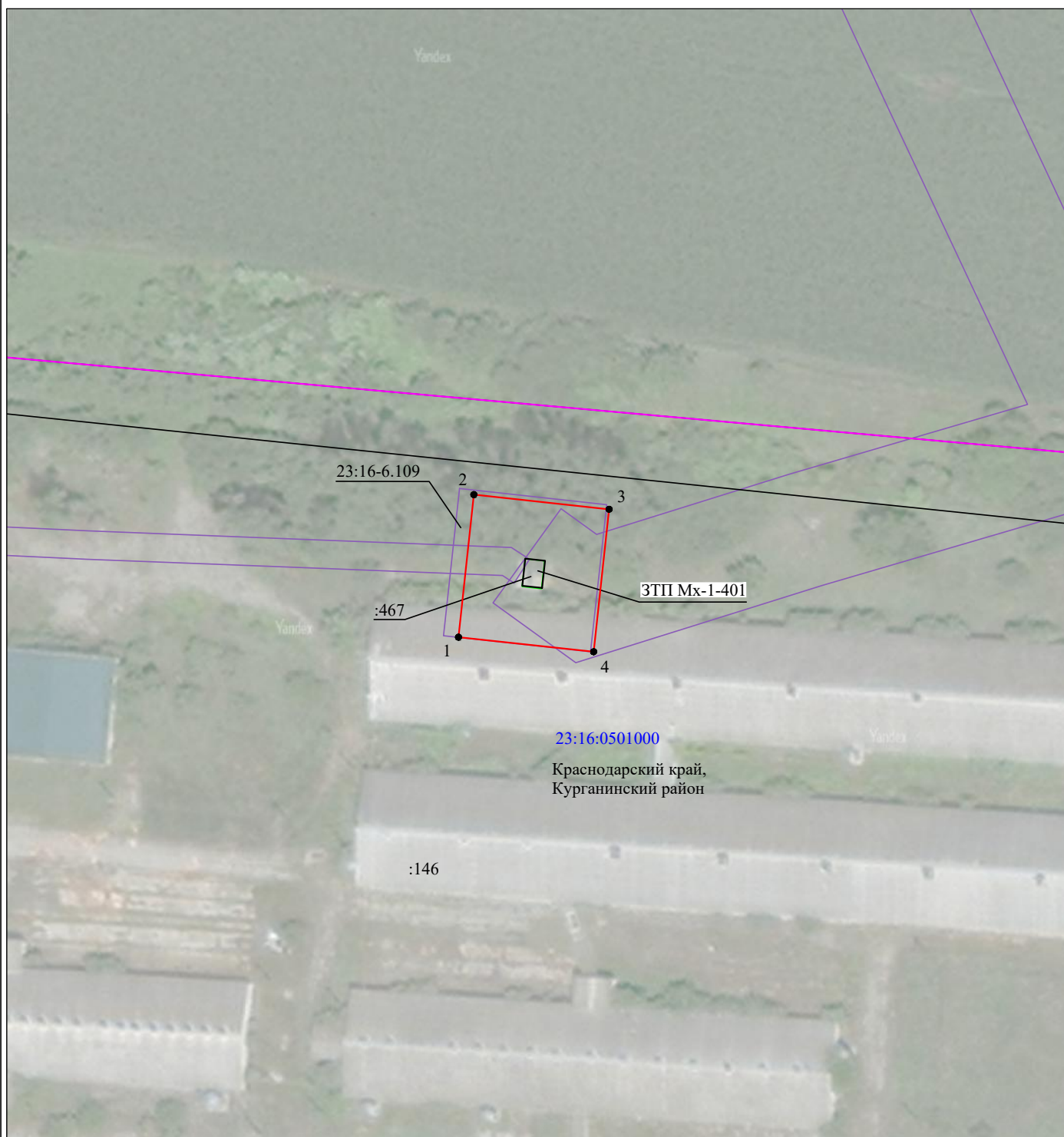
#### Раздел 1

Сведения об объекте		
№ п/п	Характеристики объекта	Описание характеристик
1	2	3
1	Местоположение объекта	Краснодарский край, Курганинский район
2	Площадь объекта +/- величина погрешности определения площади (Р+/- Дельта Р)	578 кв.м ± 5 кв.м
3	Иные характеристики объекта	Публичный сервитут для эксплуатации объекта электросетевого хозяйства «Нежилое здание ЗТП 10/0,4 кВ Мх-1-401» на срок 49 лет, в интересах ПАО "Россети Кубань", ИНН 2309001660, ОГРН 1022301427268, почтовый адрес: Россия, 350033, Краснодарский край, город Краснодар, Ставропольская ул., д. 2а , адрес электронной почты: telet@kuben.elektra.ru, тел. 8(8612)12-24-03.

## Раздел 2

Сведения о местоположении границ объекта					
1. Система координат <u>23.2</u>					
2. Сведения о характерных точках границ объекта					
Обозначение характерных точек границ	Координаты, м		Метод определения координат характерной точки	Средняя квадратическая погрешность положения характерной точки ( $M_t$ ), м	Описание обозначения точки на местности (при наличии)
	X	Y			
1	2	3	4	5	6
1	471722.06	2269995.72	Метод спутниковых геодезических измерений (определений)	0.10	–
2	471746.62	2269998.37	Метод спутниковых геодезических измерений (определений)	0.10	–
3	471744.10	2270021.65	Метод спутниковых геодезических измерений (определений)	0.10	–
4	471719.54	2270019.00	Метод спутниковых геодезических измерений (определений)	0.10	–
1	471722.06	2269995.72	Метод спутниковых геодезических измерений (определений)	0.10	–
3. Сведения о характерных точках части (частей) границы объекта					
Обозначение характерных точек части границы	Координаты, м		Метод определения координат характерной точки	Средняя квадратическая погрешность положения характерной точки ( $M_t$ ), м	Описание обозначения точки на местности (при наличии)
	X	Y			
1	2	3	4	5	6
–	–	–	–	–	–

## Схема расположения границ публичного сервитута объекта



Масштаб 1:1000

Используемые условные знаки и обозначения:

№1

- номер опоры



- граница публичного сервитута



- граница кадастрового деления



- граница населенного пункта



- граница земельного участка, имеющегося в ЕГРН



- граница ОКС, имеющаяся в ЕГРН



- граница охранной зоны, имеющейся в ЕГРН

23:00:0000000:34  
:34

- кадастровый номер земельного участка, имеющегося в ЕГРН

23:00:0000000

- номер кадастрового квартала

1 •